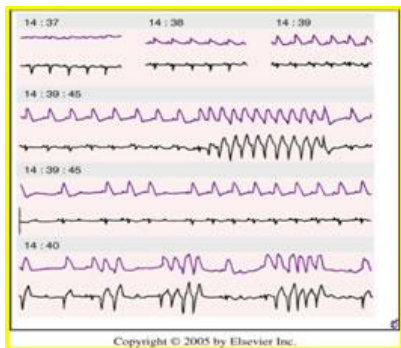


۲. در صورتی که بیمار حملات مکرر طپش قلب داشته باشد (مثلا هر ۲۴ یا ۴۸ ساعت یکبار) هولتر مونیوتورینگ امکان ثبت الکتروکاردیوگرام در هنگام طپش قلب و تشخیص صحیح نظمی را فراهم می نماید .

۳. کاربرد دیگر هولتر مونیوتورینگ در بیماران مبتلا به حملات سنکوپ (غش) و یا سرگیجه های شدید می باشد. الکتروکاردیوگرام ثبت شده در هنگام سنکوپ (در صورت وقوع) تشخیص صحیح را برای پزشک تسهیل می سازد.



در حال حاضر اغلب دستگاههای مصرفی مجهز به دستگاه اخطار دهنده (event marker) برای تغییرات غیر طبیعی می باشند این دستگاه دارای دکمه ای است که وقتی بیمار علائمی از قبیل درد قفسه سینه ، سنکوپ ، یا طپش قلب پیدا کرد آنرا فشار می دهد . این نوع مانیتور بعنوان یک ثبت کننده تغییرات غیر طبیعی محسوب می گردد.

هولتر مونیوتورینگ یک روش ساده و بی خطر در ثبت نوار قلب برای مدت ۲۴-۴۸ ساعت است . ۵ یا ۷ الکتروود کوچک به قفسه سینه بیمار وصل شده و الکتروودها به وسیله سیم به دستگاه هولتر به ابعاد یک واکمن متصل می شود. دستگاه هولتر در جیب بیمار و یا یک کمربند قرار داده شده و بیمار فعالیت روزانه خود را انجام می دهد. در طی این مدت نوار قلبی بیمار در حافظه دستگاه ثبت می شود و پس از مراجعه مجدد بیمار این نوار قلبی طولانی مدت توسط پزشک مشاهده و تفسیر می شود.



موارد استفاده هولتر مانیتورینگ

۱. بیشترین کاربرد هولتر مونیوتورینگ در مواقعی است که بیمار از حملات طپش قلب و یا ضربان تند قلب شاکی می باشد ولی در هنگام ویزیت پزشک الکتروکاردیوگرام طبیعی داشته و طپش قلب بیمار برطرف شده است.



یا من اسمه دواء
و ذكره شفاء



هولتر مانیتورینگ



واحد آموزش سلامت تأبستان ۹۹

مرکز آموزشی درمانی و تحقیقاتی قلب و عروق

شهید مدنی تبریز

<http://madanihosp.tbzmed.ac.ir>

بیشتر ثبت کننده ها ریتم را بلافاصله قبل از فعال شدن ضبط کرده و ذخیره می کنند. مانیتور هولتر اساساً برای تعیین بی نظمی های قلب و ارتباط این بی نظمی با علائمی نظیر گیجی (dizziness) و سنکوپ، طپش قلب و درد سینه به کار می رود همچنین این مانیتور در بررسی کارایی پیس میکرها و تاثیر داروهای ضد آریتمی کاربرد دارد.

Holter Monitor



نکته مهم این است که هولتر مانیتورینگ در مواقعی کمک کننده است که حملات مکرر طپش قلب و یا سنکوپ وجود داشته باشد. در صورتی که تعداد این حملات کم باشد (مثلاً یکبار در ماه و یا در سال دستگاههایی دیگر مانند ثبت کننده های کاشتنی در داخل بدن (برای ۱۸ ماه) و یا در صورت صلاحدید پزشک، مورد نیاز می باشد.

پس از به پایان رسیدن زمان مقرر شده که معمولاً ۲۴ یا ۷۲ ساعت است مانیتور از بیمار جدا شده و توسط کامپیوتر تفسیر می شود که قادر است هر نکته غیر طبیعی را که در مدت تست روی داده نشان دهد. سپس جواب تست با توجه به دفعات و شدت حوادث غیر طبیعی قلب به خصوص در ارتباط با علائم بیمار گزارش می شود.

چه بیماری های هولتر مانیتورینگ نمیشوند؟

- بیماری های که قادر به همکاری در نگهداشتن لید مانیتور روی بدن خون نمی باشند .
- بیماری های که نمی توانند یادداشت دقیقی از فعالیت ها و اتفاقات تهیه کنند .

نکاتی که باید توجه شود:

- علائم مشاهده شده را ثبت کنید.
- اگر هرگونه اختلالی در مانیتور هولتر اتفاق افتاد آن را در یادداشت های خود بنویسد .
- مطمئن باشید که منشاء جریان های الکتریکی از بیمار است و هیچ گونه تحریکات الکتریکی توسط دستگاه بر وی اعمال نمی شود .

- حین هولتر مانیتورینگ قلب حمام نکنید .
- استفاده از وسایل برقی (از قبیل مسواک برقی، ریش تراش برقی) را به حداقل برسانید چون می تواند روی نوار EKG تاثیر بگذارد.

بهتر است هنگام مانیتورینگ تا حد امکان از موبایل استفاده نشود چون پارازیت ایجاد می شود.

نکات قابل توجه حین انجام تست

- در صورت بوجود آمدن هرگونه مشکلی با پزشک تماس بگیرید یا با بخش مربوطه هماهنگی های لازم را بعمل آورید.
بعد از تست
- لیدهای هولتر از بیمار جدا میشود.

- فلاش رکورد جهت تهیه گزارش ECG به رایانه وصل میشود.
- پزشک الکتروفیزیولوژی بعد از تهیه گزارش جواب را ثبت می نماید.
- بعد از آماده شدن جواب به بیمار تحویل داده میشود.